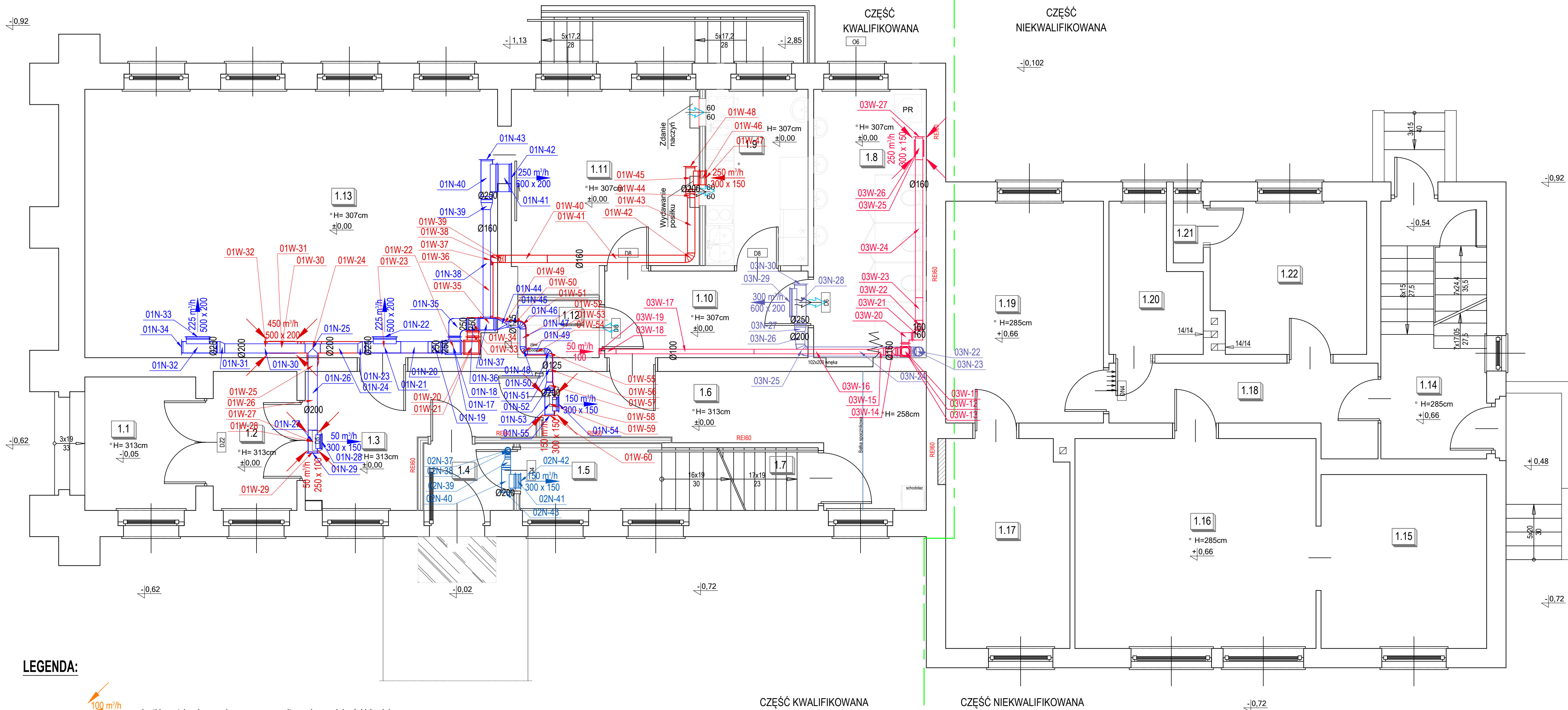


RZUT PRZYZIEMIA
skala 1:50

- INFORMACJE OGÓLNE**
- ROBOTY BUDOWLANE NALEŻY WYKONAĆ ZGODNIE Z POLSKIMI NORMAMI, WARUNKAMI TECHNICZNYMI WYKONANIA I ODBIORU ROBÓT BUDOWLANYCH
 - BRAK WSKAZANIA NA RYSUNKU TECHNICZNYM ELEMENTÓW, KTÓREGO ZASTOSOWANIE WYNIKA ZE ZNANYCH LUB POWSZECHNIE PRZYJĘTYCH ROZWIĄZAŃ W ZAKRESIE SZTUKI BUDOWLANEJ NIE ZWALNIA WYKONAWCY Z KONIECZNOŚCI SKALKULOWANIA I ZASTOSOWANIA TAKIEGO ELEMENTU W PORÓZUMIENIU I ZA ZGODĄ PROJEKTANTA ORAZ INWESTORA;
 - WSZYSTKIE ELEMENTY PROJEKTOWE NALEŻY ROZPATRYWAĆ W DOKUMENTACJI W KONTEKŚCIE WSZYSTKICH RYSUNKÓW, KTÓRE DO TEGO ELEMENTU SIĘ ODNOŚZĄ Z UWZGLĘDNIENIEM WSZYSTKICH OPISÓW TECHNICZNYCH I ZASAD SZTUKI BUDOWLANEJ;
 - W PRZYPADKU WYSTĄPIENIA NIEZGODNOŚCI POMIĘDZY PROJEKTEM ARCHITEKTONICZNYM I POZOSTAŁYMI OPRACOWANIAMİ BRANŻOWYMI ORAZ STANEM ISTNIEJĄCYM NALEŻY WYJAŚNIĆ I UZGODNIĆ Z PROJEKNTANTEM;
 - WSZYSTKIE MATERIAŁY WYKORZYSTANE W PROJEKCIE, ROZWIĄZANIA TECHNICZNE I URZĄDZENIA MUSZĄ ODPOWIEDAĆ NORMOM BEZPIECZEŃSTWA PPOŻ. I BHP; POSIADAĆ ODPOWIEDNIE ATESTY I APROBATY DO STOSOWANIA W BUDOWNICTWIE I UŻYTKOWANIU ZGODNYM Z FUNKCJĄ OBIEKTU;
 - UWAGI I OPISY W CZĘŚCI OPISOWEJ PROJEKTU SĄ INTEGRALNĄ CZĘŚCIĄ NINIEJSZEGO OPRACOWANIA
- KRATKI NAWIEWNE/WYWIEWNE ORAZ URZĄDZENIA WENTYLACYJNE MONTOWAĆ ZGODNIE Z WYTYCZNYMI PRODUCENTA
 - KANAŁY WENTYLACYJNE IZOLOWAĆ ZGODNIE Z OPISEM TECHNICZNYM
 - KOLOR ELEMENTÓW WIDOCZNYCH TAKICH JAK NAWIEWNIKI, WYWIEWNIKI, CZERPNIE I WYRZUTNIE NALEŻY UZGODNIĆ Z ARCHITEKTEM
 - PRZEJŚCIA KANAŁÓW WENTYLACYJNYCH PRZEZ PRZEGRODY O ODOPORNOŚCI OGNIOWEJ CO NAJMNIEJ EI60 LUB EI60, NALEŻY WYPOSAŻYĆ W KLAPY PRZECIWPÓŻAROWE O ODOPORNOŚCI OGNIOWEJ RÓWNEJ PRZEGRODZIE
 - ZWRACAĆ SZCZEGÓLNA UWAGĘ NA ODPOWIEDNI MONTAŻ KŁAP P. POŻ., ZGODNIE Z ICH DOKUMENTACJĄ TECHNICZNĄ
 - MIEJSCA PRZEJŚĆ KANAŁÓW WENTYLACYJNYCH PRZEZ ŚCIANY I STROPY NALEŻY ODPOWIEDNIO USZCZELNIĆ
 - KANAŁY WENTYLACYJNE PODWIESZAĆ DO KONSTRUKCJI BUDYNKU STOSUJĄC STANDARDOWE ZAWIESIA. ROZSTAW ZAWIESI ZGODNIE Z WARUNKAMI TECHNICZNYMI
 - W PRZYPADKU MONTAŻU SUFITÓW PODWIESZANYCH ZAPEWNIĆ OTWORY REWIZYJNE, UMOŻLIWIAJĄCE DOSTĘP DO PRZEPUSTNIC REGULACYJNYCH I OTWORÓW REWIZYJNYCH W KANAŁACH
 - W KANAŁACH WENT. NALEŻY ZAMONT. ODPOWIEDNIA ILOŚĆ KŁAP REWIZYJNYCH UMOŻLIWIAJĄCYCH CZYSZCZENIE INSTALACJI, ZGODNIE Z OPISEM TECHNICZNYM
 - NALEŻY UNIEMOŻLIWIĆ DOSTĘP OSÓB NIEUPOWŁAZNIONYCH DO URZĄDZEŃ I ELEMENTÓW REGULACYJNYCH LUB WYKONAWCZYCH (STEROWNIKI ETC.)
 - PRZED I ZA URZĄDZENIAMI WYTWARZAJĄCYMI DRGANIA NALEŻY ZASTOSOWAĆ KRÓTCE ELASTYCZNE
 - WSZYSTKIE ZAINSTALOWANE URZĄDZENIA I MATERIAŁY MUSZĄ POSIADAĆ ODPOWIEDNIE ATESTY I DOPUSZCZENIA
 - ROZPATRYWAĆ ŁĄCZNIE Z INNYMI BRANŻAMI ORAZ OPISEM TECHNICZNYM
 - WSZELKIE ZMIANY W PROJEKCIE WYMAGAJĄ PISEMNEJ ZGODY PROJEKTANTA
 - ISTNIEJĄCE OTWORY WENTYLACJI GRWITACYJNEJ NALEŻY ZASŁUPIĆ NA POZIOMIE 0 ORAZ +1.

- UWAGI:**
- WSZYSTKIE ELEMENTY INSTALACJI MUSZĄ BYĆ NOWE W 1 KLASIE JAKOŚCI PODANE WYMIARY ORAZ ILOŚCI: NAWIEWNIKÓW, DYSZ, KRATEK, PRZEWODÓW WENTYLACYJNYCH KŁAP P. POŻ. POZOSTAŁYCH URZĄDZEŃ ORAZ ELEMENTÓW INSTALACJI WENTYLACJI SĄ ORIENTACYJNE I NIE STANOWIĄ PODSTAWY DO WYKONANIA INSTALACJI. PODŁĄCZENIE KRATEK WENTYLACYJNYCH ZGODNIE Z ARANŻACJĄ.
- WENTYLATORY KANAŁOWE WYPOSAŻYĆ W TYRYSITOROWE REGULATORY OBROTÓW DLA USTAWIENIA PROJEKTOWANEGO WYDATKU POWIETRZA WYWIEWANEGO.
- PARAMETRY PROJEKTOWE WENTYLATORA POWINNA BYĆ W 60% WARTOŚCIAMI MAKSYMALNYMI DLA UNIKNIĘCIA HAŁASU I DRGAŃ.
- PRZEWODY WENTYLACYJNE UKŁADU W SZACHCIE IZOLOWAĆ WELNĄ MINERALNĄ O GRUBOŚCI 50mm W PŁASZCZU Z FOLII ALUMINIOWEJ.
- PRZEWODY WENTYLACYJNE NA PODDASZU IZOLOWAĆ WELNĄ MINERALNĄ O GRUBOŚCI 80mm W PŁASZCZU Z FOLII ALUMINIOWEJ.

COLPI PROJEKTANT		COLPI WOJCIECH PRZYBYŁA UL. ODZIŃSKA 63A/LOK.2 45-344 OPOLU	NIP: 7542972109 TEL: 781 244 813 PROJEKTOWO.PL
Objekt:	BUDYNEK UŻYTECZNOŚCI PUBLICZNEJ		Data opracowania: 21.01.2026
Adres:	47-344 KROMIÓŁÓW ST. ODZIŃSKA NR 63A/LOK.2 OBIEKT: KROMIÓŁÓW JEDNOSTKA ENW.: WALCE CZYŚCZENIE, OMODERNIZACJA I E. 190504.2.005		Nr rys.: IS11 Skala: 1:50
Nazwa rysunku:	WENTYLACJA MECHANICZNA - RZUT PRZYZIEMIA		Branda: INSTALACJE SANITARNE
Inwestor:	GMINA WALCE 47-344 WALCE, UL. ADAMA MICKIEWICZA 18		Faza: PROJEKT TECHNICZNY
Temat:	ZMIANA POZWOLENIA NA BUDOWĘ, PRZEBUDOWY BUDYNKU UŻYTECZNOŚCI PUBLICZNEJ - TERMOMODERNIZACJA BUDYNKU PUBLICZNEGO W KROMIÓŁOWIE		
Projektant:	mgr inż. Wojciech Przybyła	Uprawnienia budowlane:	OPL/1357/PWBS/17
Sprawdził:	mgr inż. Grzegorz Jurowicz	Uprawnienia budowlane:	OPL/0043/POOS/03
Spisał:	Bartosz Janowicz	Podpis:	



- LEGENDA:**
- 225 m³/h 500 x 200 - kratki wentylacyjne nawiewne/wywiewne o wydajności i średnicy zg. z rysunkiem
 - 250 m³/h 300 x 150 - kratki wentylacyjne nawiewne/wywiewne o wydajności i średnicy zg. z rysunkiem
 - transfer powietrza w drzwiach lub oknie o min. powierzchni czynnej 0.02m²